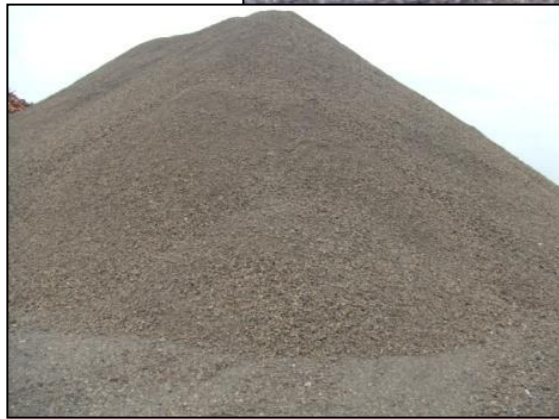


製鋼スラグ路盤材



製鋼スラグとは

- 鉄スクラップを電気炉で溶解し、精錬・鑄造される工程で副産物として生成される製鋼スラグを路盤材として加工したものです
- 高硬度で摩耗に強く、また水硬性があり大きな支持力を得られる為、路盤材として最適な製品です
- 鉄スクラップをリサイクルする際に発生する副産物で、天然資源の保護が可能です

北海道認定リサイクル製品

- 当社の製鋼スラグ路盤材は、北海道認定リサイクル製品です



北海道認定リサイクル製品

用途

- 路盤材（粒度調整していない為の下層で使用するのが望ましい）
- 土工用材 など

サイズ(粒径)

- 80mmアンダー程度

該当する基準

- なし（ただし、土壤環境基準に定める条件が満たされた製品を製造販売）



化学組成

日鋼検査サービス株式会社 平成20年11月試験結果

分析項目	SiO ₂	CaO	Al ₂ O ₃	MgO	MnO	FeO
分析値	30.7%	32.9%	21.9%	6.7%	4.7%	1.2%

溶出量試験

JFEテクノリサーチ㈱ 試験結果

分析項目	単位	溶出量基準値 (土壤環境基準)	試料の発生日			
			平成22年 3月14日 計量結果	平成22年 6月5日 計量結果	平成22年 9月11日 計量結果	平成22年 12月19日 計量結果
pH	---	---	7.30	7.00	7.00	7.50
Cd・Cd化合物	mg/L	0.01以下	0.005未満	0.005未満	0.005未満	0.005未満
Cr ⁺⁶ 化合物	mg/L	0.05以下	0.02未満	0.02未満	0.02未満	0.02未満
シアン化合物	mg/L	検出されないこと	不検出	不検出	不検出	不検出
Hg・Hg化合物	mg/L	0.0005以下	0.0005未満	0.0005未満	0.0005未満	0.0005未満
Ce・Ce化合物	mg/L	0.01以下	0.005未満	0.005未満	0.005未満	0.005未満
Pb・Pb化合物	mg/L	0.01以下	0.005未満	0.005未満	0.005未満	0.005未満
As・As化合物	mg/L	0.01以下	0.005未満	0.005未満	0.005未満	0.005未満
F・F化合物	mg/L	0.8以下	0.08未満	0.08未満	0.08未満	0.08未満
B・B化合物	mg/L	1以下	0.1未満	0.1未満	0.1未満	0.1未満

溶出量基準値(環境庁告示46号)

含有量試験

JFEテクノリサーチ㈱ 試験結果

計量の対象	分析項目	単位	試料の発生日			
			平成22年 3月14日 計量結果	平成22年 6月5日 計量結果	平成22年 9月11日 計量結果	平成22年 12月19日 計量結果
Cd・Cd化合物	mg/kg	150以下	5未満	5未満	5未満	5未満
Cr ⁺⁶ 化合物	mg/kg	250以下	5未満	5未満	5未満	5未満
シアン化合物	mg/kg	遊離シアン50以下	1未満	1未満	1未満	1未満
Hg・Hg化合物	mg/kg	15以下	0.1未満	0.1未満	0.1未満	0.1未満
Ce・Ce化合物	mg/kg	150以下	5未満	5未満	5未満	5未満
Pb・Pb化合物	mg/kg	150以下	5未満	5未満	10	5未満
As・As化合物	mg/kg	150以下	5未満	5未満	5未満	5未満
F・F化合物	mg/kg	4000以下	81	130	58	50未満
B・B化合物	mg/kg	4000以下	100	73	70	17

含有量基準値(環境庁告示46号)

お問い合わせ先

清水鋼鐵株式会社 苫小牧製鋼所

住所

〒059-1372 苫小牧市字勇払145-13

電話番号

0144-56-1111

FAX番号

0144-56-0265

担当

製造部 現業課 竹山 徹



清水鋼鐵株式会社
SHIMIZU STEEL CO.,LTD.
苫小牧製鋼所